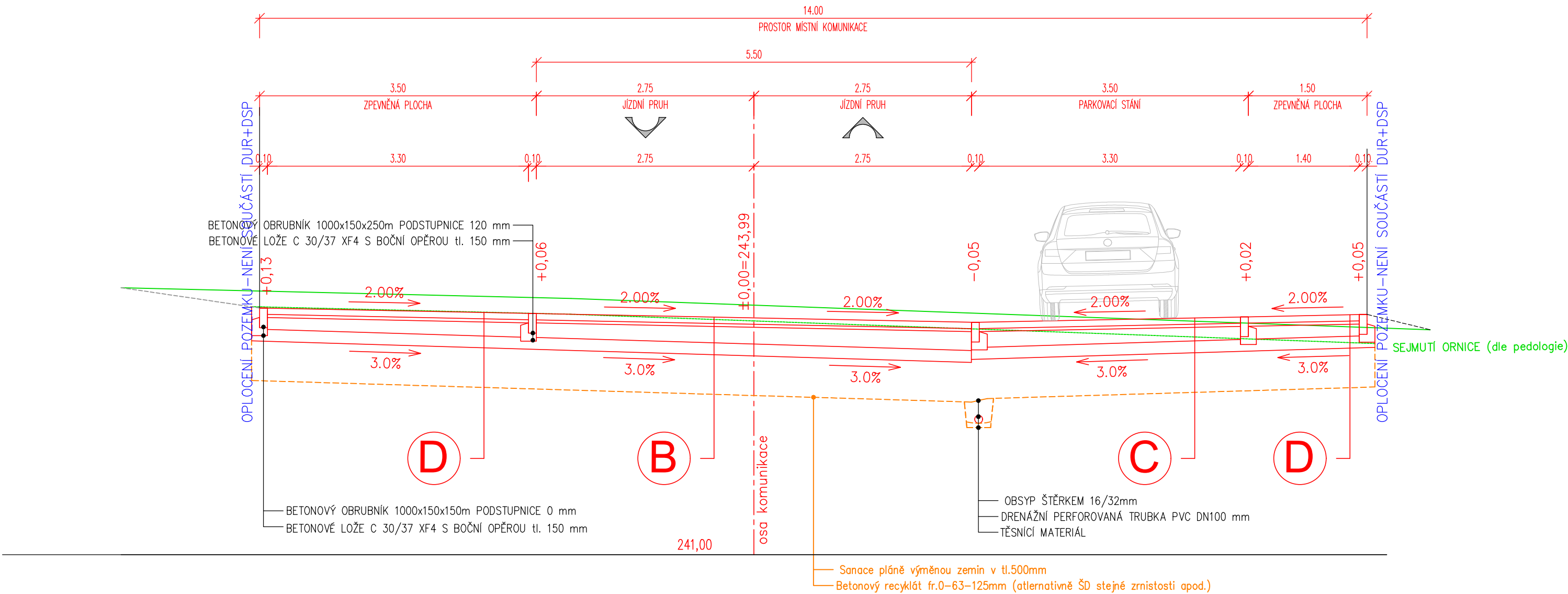
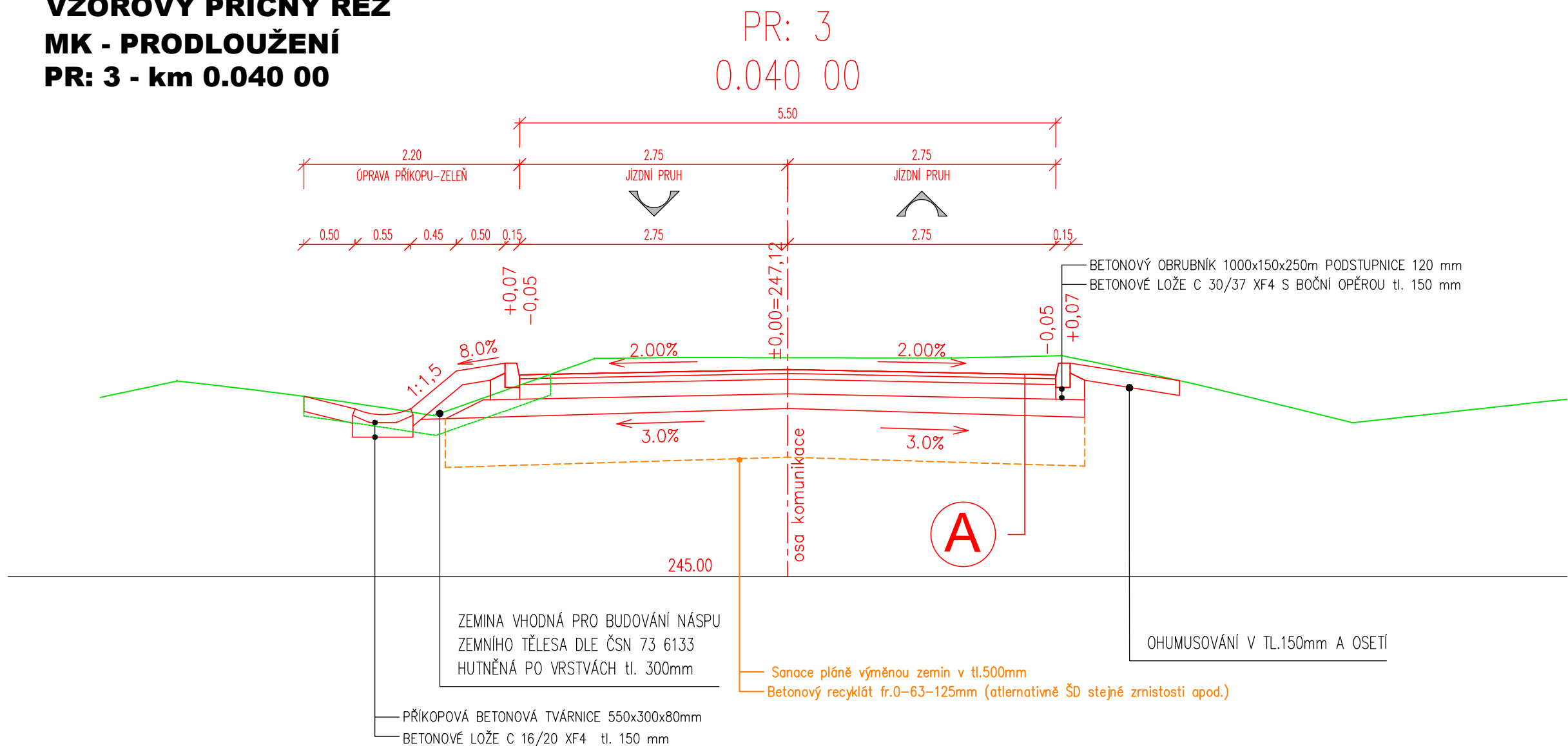


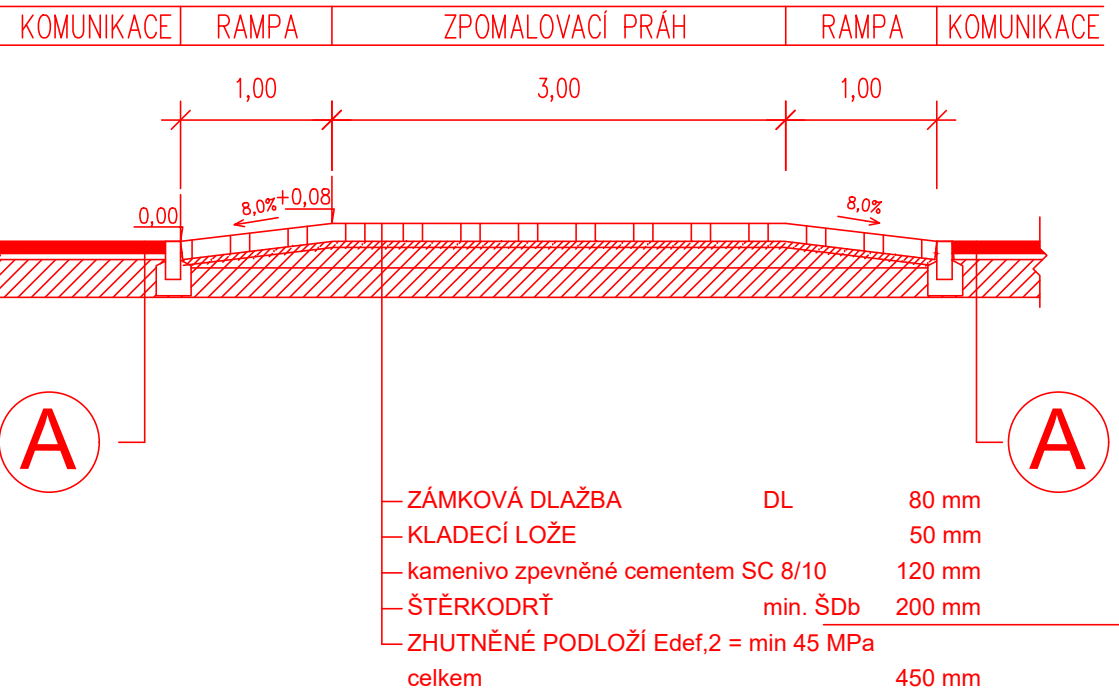
VZOROVÝ PŘÍČNÝ ŘEZ
MK - TRASA A
PR: 9 - km 0.258 00



VZOROVÝ PŘÍČNÝ ŘEZ
MK - PRODLOUŽENÍ
PR: 3 - km 0.040 00



VZOROVÝ PODÉLNÝ ŘEZ ZPOMALOVACÍM PRAHEM,
ZVÝŠENOU KŘÍŽOVATKOU



NÁVRH KONSTRUKCE VOZOVKY

délka návrhového období:
návrhová úroveň porušení vozovky:
třída dopravního zatížení:
typ podloží:

25 let
D1
TDZ V
P III

KONSTRUKCE A - ASFALTOBETONOVÁ VOZOVKA	TP 170: D1-N-2, P III, TDZ V
asfaltový beton pro obrusné vrstvy	ACO 11 40 mm ČSN EN 13108-1
spojovacích postřik kat.asf. emulze v množství zbytkového asfaltu	PS - C 60 BP 4 0,3 kg/m2 ČSN 73 6129
asfaltový beton pro podkladní vrstvy	ACP 16+ 70 mm ČSN EN 13108-1
infiltrační postřik mod. asfaltovou emulzí v množství zbytkového asfaltu	PI - C 50 BP 5 0,6 kg/m2 ČSN 736129
štěrkokodrt	ŠD ₈ 0/32 150 mm ČSN 736126-1
štěrkokodrt	ŠD ₈ 0/32 150 mm ČSN 736126-1
CELKEM (Hv)	410 mm (Ha= 110)
(Edef.2 zemní pláň min. 45 MPa)	
výměna materiálu aktivní zóny	
nesoudržný, nenamrzavý materiál vhodný dle ČSN 73 6133	
netkaná geotextilie separační a filtrační dle TP 97 CBR > 3 kN	

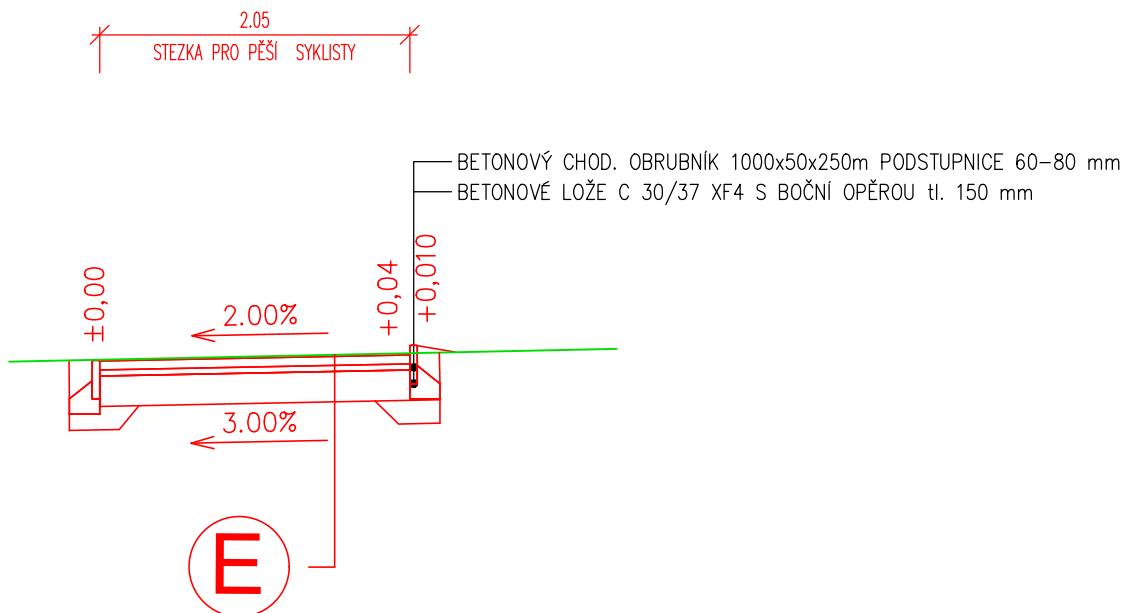
KONSTRUKCE B - KOMUNIKACE, ZVÝŠENÉ PLOCHY KŘÍŽOVATEK	TP 170: D2-D-1 TDZ VI
betonová dlažba šedá (2x vyspárovat)	DL 80 mm ČSN 73 6131
ložní vrstva - drcené kamenivo	D ₅ 40 mm ČSN EN 13242
kamenivo zpvnné cementem	SC 8/10 120 mm
štěrkokodrt	ŠD ₈ 0/32 150 mm ČSN 736126-1
CELKEM (Ha)	390 mm
(Edef.2 zemní pláň min. 30 MPa)	
výměna materiálu aktivní zóny	
nesoudržný, nenamrzavý materiál vhodný dle ČSN 73 6133	
netkaná geotextilie separační a filtrační dle TP 97 CBR > 3 kN	

KONSTRUKCE C - CHODNÍKOVÁ KONSTRUKCE - PŘEJEZD, PARKOVACÍ STÁNÍ	TP 170: D2-D-1 TDZ VI
betonová dlažba šedá (2x vyspárovat)	DL 80 mm ČSN 73 6131
ložní vrstva - drcené kamenivo	D ₅ 40 mm ČSN EN 13242
kamenivo zpvnné cementem	SC 8/10 120 mm
štěrkokodrt	ŠD ₈ 0/32 150 mm ČSN 736126-1
CELKEM (Ha)	390 mm
(Edef.2 zemní pláň min. 30 MPa)	
výměna materiálu aktivní zóny	
nesoudržný, nenamrzavý materiál vhodný dle ČSN 73 6133	
netkaná geotextilie separační a filtrační dle TP 97 CBR > 3 kN	

KONSTRUKCE D - PARKOVACÍ STÁNÍ, ZPEVNĚNÉ PLOCHY	TP 170: D2-D-1 TDZ VI
betonová dlažba zatravňovací šedá (2x vyspárovat)	DL 80 mm ČSN 73 6131
ložní vrstva - drcené kamenivo	D ₅ 40 mm ČSN EN 13242
štěrkokodrt	ŠD ₈ 0/32 150 mm ČSN 736126-1
štěrkokodrt	ŠD ₈ 0/63 150 mm ČSN 736126-1
CELKEM (Ha)	420 mm
(Edef.2 zemní pláň min. 30 MPa)	
výměna materiálu aktivní zóny	
nesoudržný, nenamrzavý materiál vhodný dle ČSN 73 6133	
netkaná geotextilie separační a filtrační dle TP 97 CBR > 3 kN	

KONSTRUKCE E - CHODNÍKOVÁ KONSTRUKCE-stezka pro pěší a cyklisty	TP 170: D2-D-1 TDZ CH
betonová dlažba šedá (2x vyspárovat)	DL 60 mm ČSN 73 6131
ložní vrstva - drcené kamenivo	D ₅ 40 mm ČSN EN 13242
štěrkokodrt	ŠD ₈ 0/32 200 mm ČSN 736126-1
CELKEM (Ha)	300 mm
(Edef.2 zemní pláň min. 30 MPa)	
výměna materiálu aktivní zóny	
nesoudržný, nenamrzavý materiál vhodný dle ČSN 73 6133	

VZOROVÝ PŘÍČNÝ ŘEZ
ÚPRAVA STEZKY PRO PĚŠÍ A
CYKLISTY



a	
b	
c	
d	
Č.	Text revize, změny - odůvodnění
	Datum Podpis

Zodpovědný projektant	Daniel Kadavý
Vypracoval	Daniel Kadavý
Kraj: Královéhradecký	Obec: SMIDARY
Investor: Obec SMIDARY	
Akce:	
KOMUNIKACE PRO LOKALITU RD, SMIDARY	
Navrhl/vypracoval	Daniel Kadavý
Zodp. projektant	Daniel Kadavý
Formát	5xA4
Datum	4/2024
Číslo zakázky	14/2022
Část stavby/stavební objekt	100 Komunikace
Příloha	Měřítko 1:50
Příloha č.	D1.1.d
VZOROVÉ PŘÍČNÉ ŘEZY	